



Простые правила твоей безопасности

**РЖД**

**ДРУЗЬЯ!**

**Запомните эти правила  
и расскажите о них  
другим, чтобы железная  
дорога была безопасной  
для вас и ваших близких.**



**В** вагоне рядом с тобой едут десятки пассажиров. Веди себя так, чтобы **не мешать** им.

**За нарушение порядка тебя могут высадить или доставить в полицию, а твоих родителей — оштрафовать.**

**Н**апряжение в проводах железной дороги — почти **30000** вольт.

**Приближаться к ним на расстояние ближе 2-х метров опасно!**





**Д**ля перехода через железнодорожные пути оборудованы специальные настилы, подземные и надземные переходы

Переходить через рельсы в других местах **Опасно.**

# К

огда подходишь к железной дороге, обязательно **сними наушники.**

Из-за громкой музыки ты можешь **не услышать шум приближающегося поезда.**





**Б**росать снежки и камни в проходящий поезд очень опасно.

Можно разбить стекло и **ранить машиниста** или **пассажиров**.

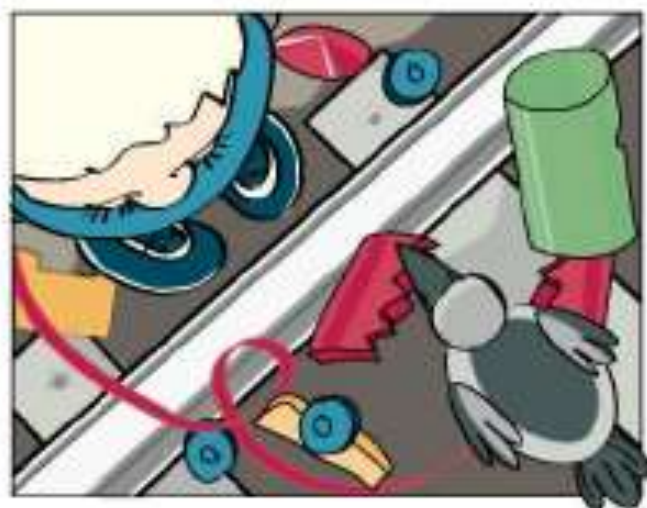
# И

грать и бегать рядом  
с железнодорожными  
путями очень опасно!

Еще опаснее съезжать на санках  
или лыжах **по склонам** в сторону  
железной дороги.







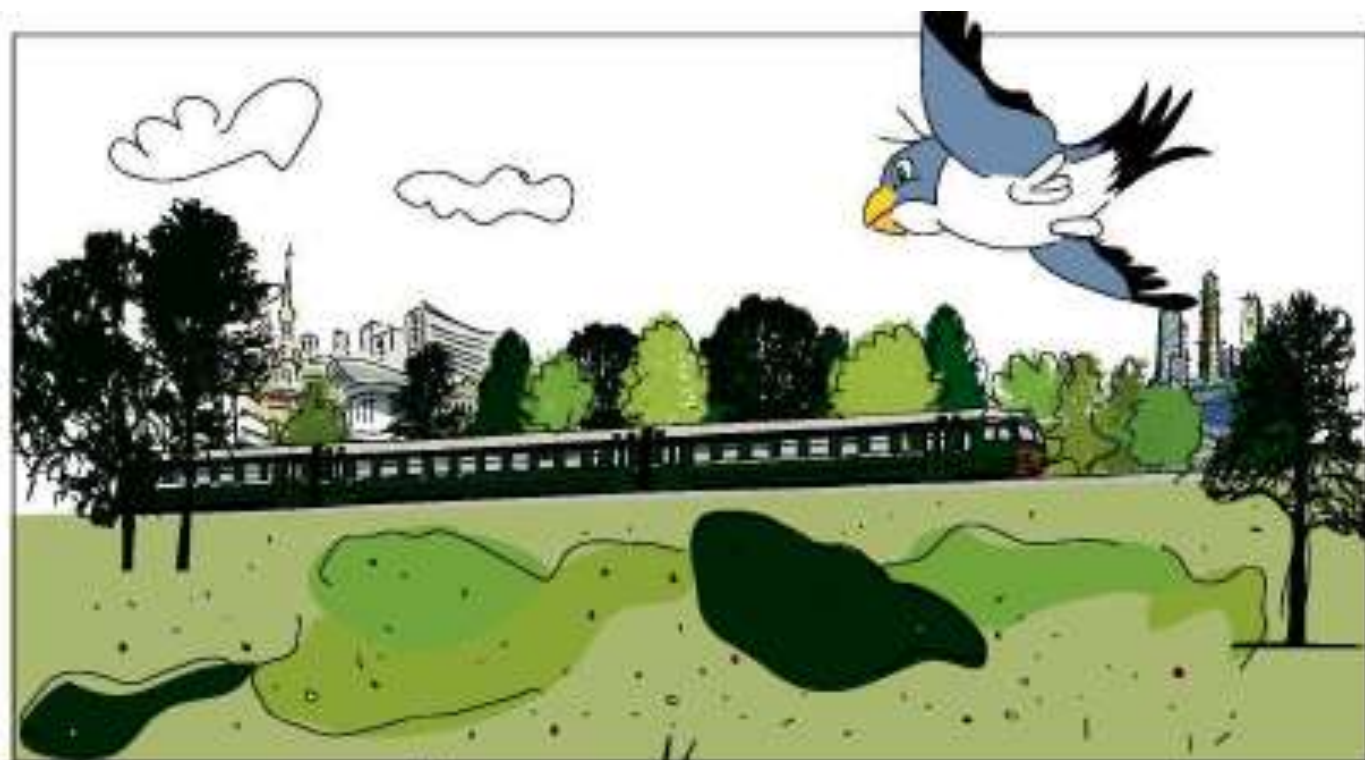
**Д**

аже если очень спешишь,  
не подлезай под стоящий  
поезд и не перелезай через  
сцепку между вагонами.

Состав **может тронуться** в любой  
момент, и ты будешь ранен или  
погибнешь.

**П**рислоняться к дверям электрички или мешать им закрыться одинаково опасно. От толчка или внезапного открытия дверей ты можешь **выпасть из вагона** и попасть под колеса поезда.

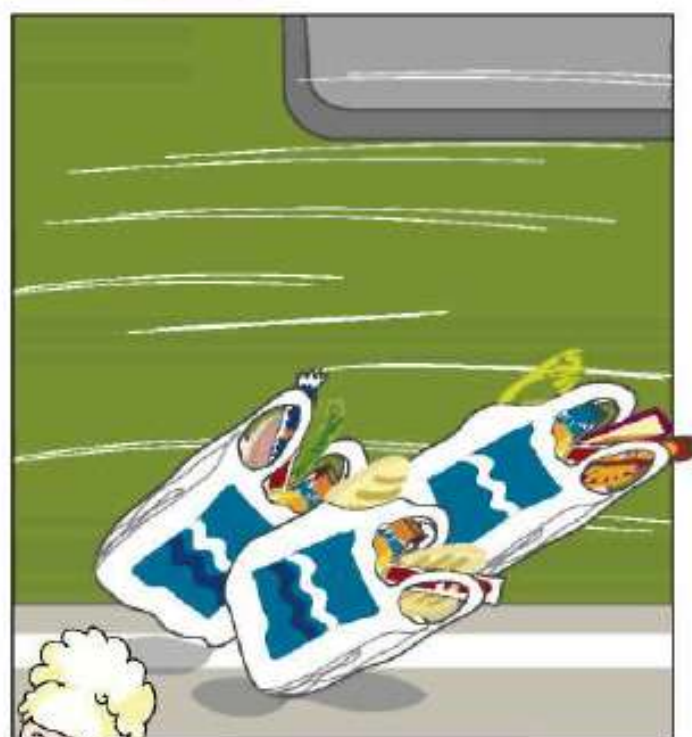


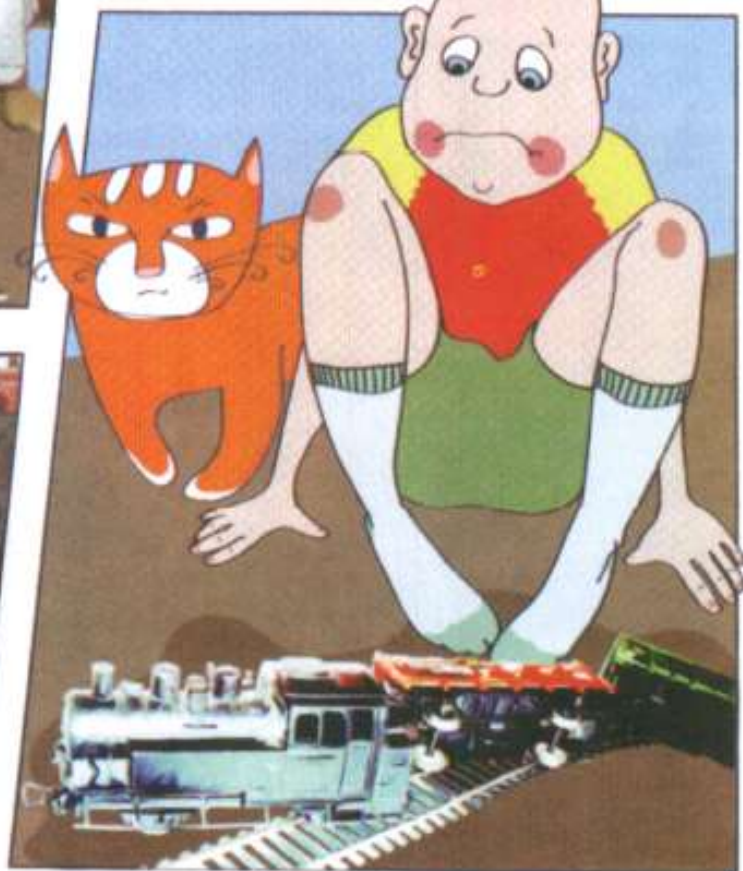


**Н**е высовывайся  
**из окна** поезда.

При движении на большой  
**скорости** ты рискуешь  
получить **серьезную травму.**

**Б**елая линия вдоль края платформы показывает, где можно стоять, не опасаясь, что тебя заденут выступающие части вагонов и локомотива. **Не заступай** за нее!

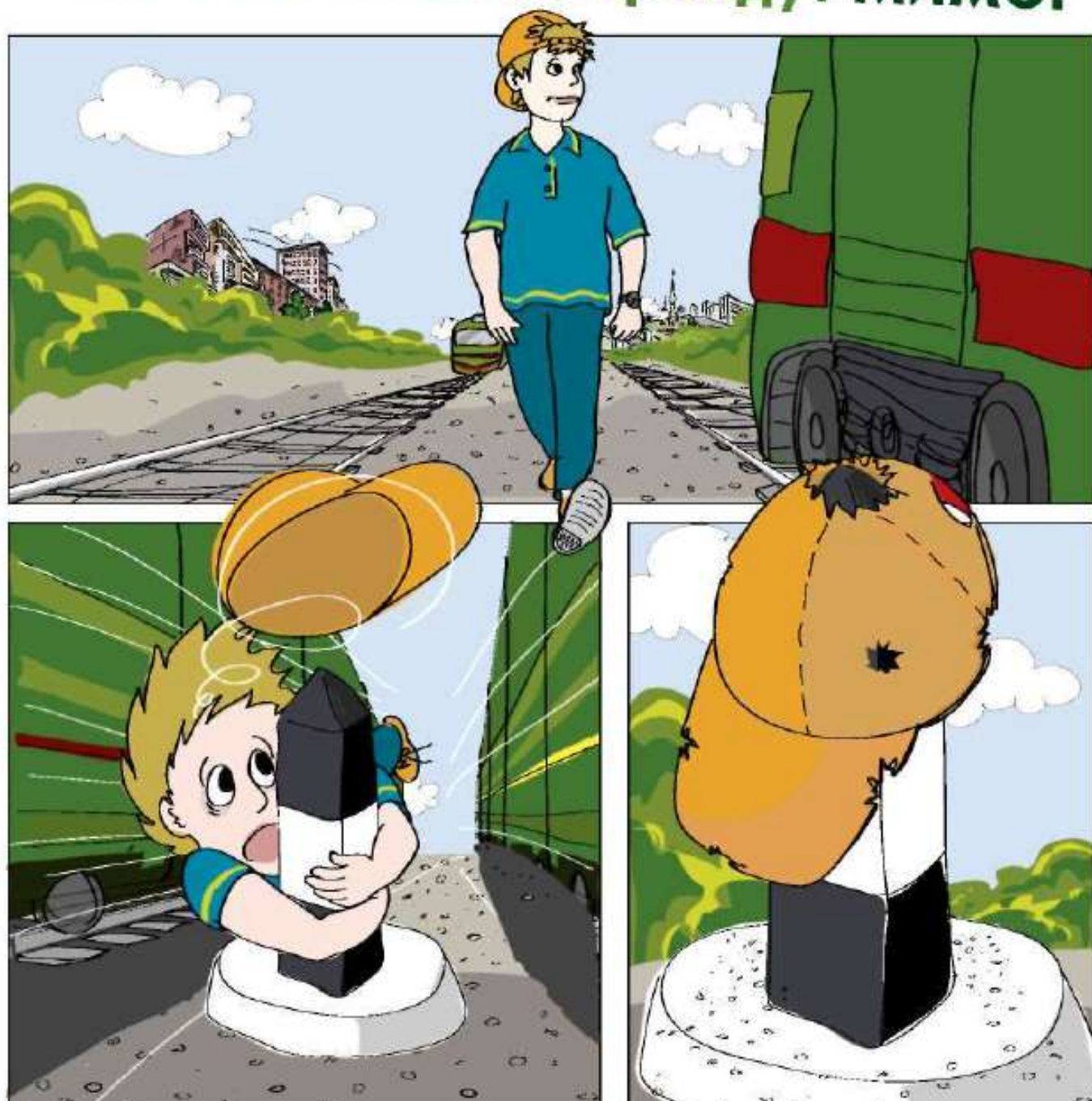




**К**

ласть предметы на рельсы — опасная шалость. Такие игры приводят к крушению поезда. Разве ты хочешь стать виновником несчастья?

**Е**сли идти по путям, можно оказаться между двумя встречными поездами. Чтобы воздушным вихрем тебя не затянуло под колеса, нужно **лечь и не вставать, пока составы не пройдут мимо.**



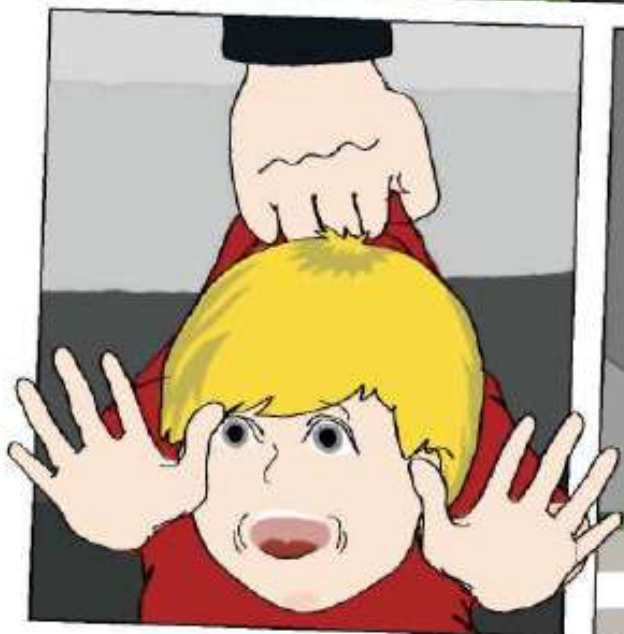
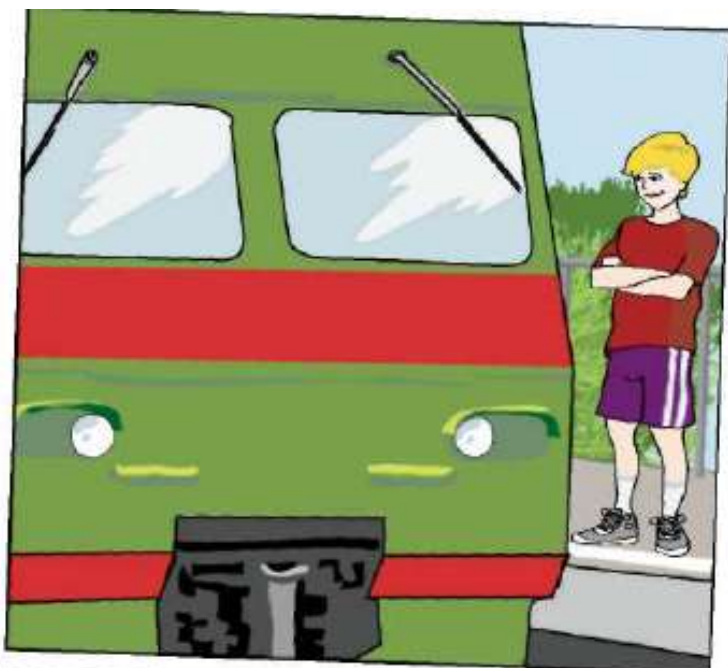
# Н

е ходи по путям!

Тормозной путь поезда —  
до 1 километра.

Машинист не успеет оста-  
новить состав, даже если заметит  
человека, идущего по рельсам.

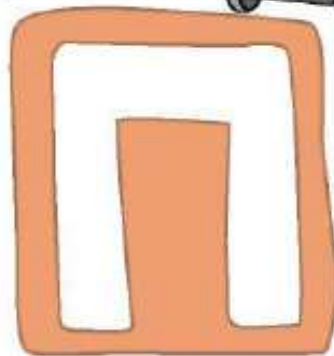
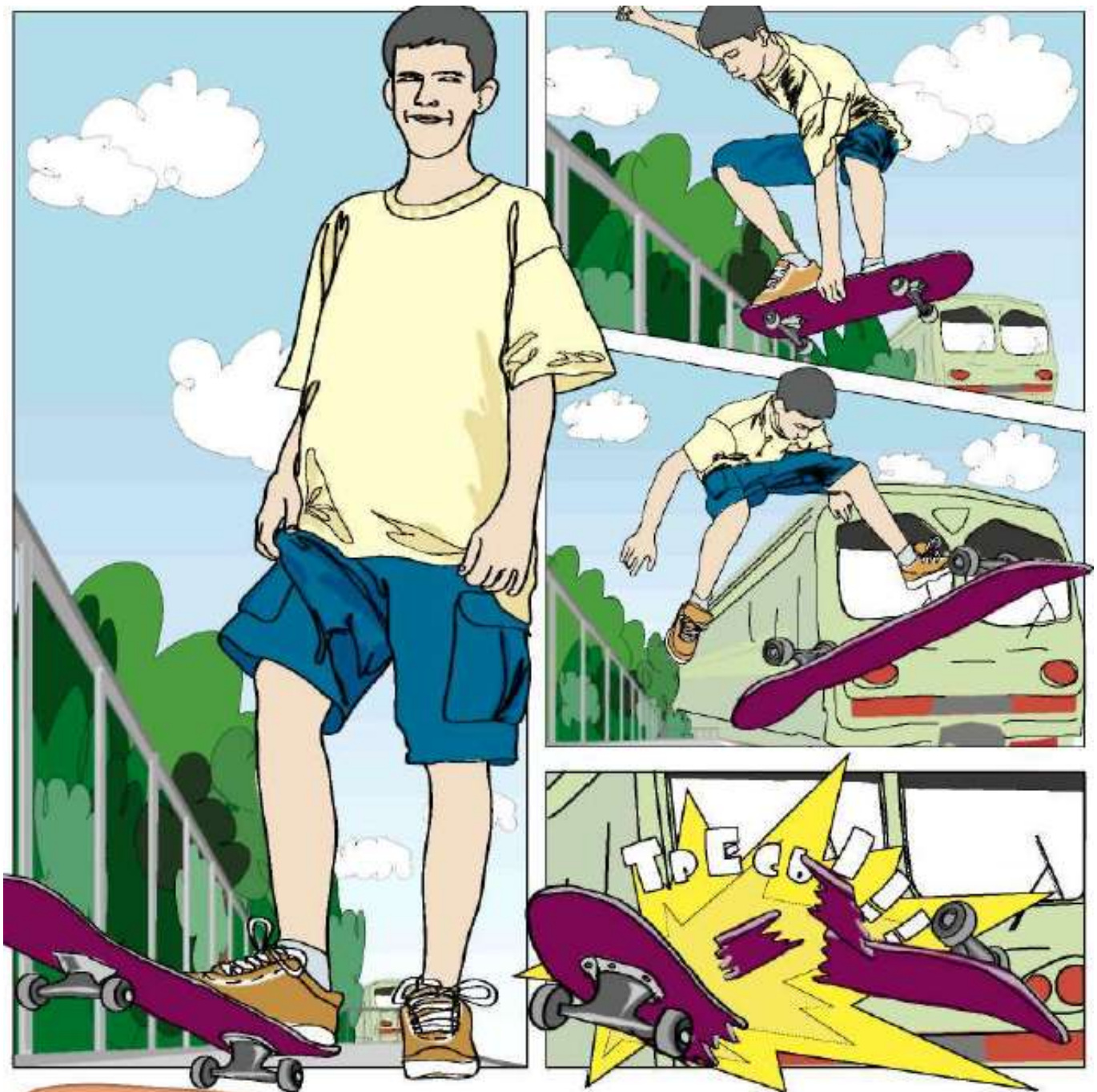




**К**

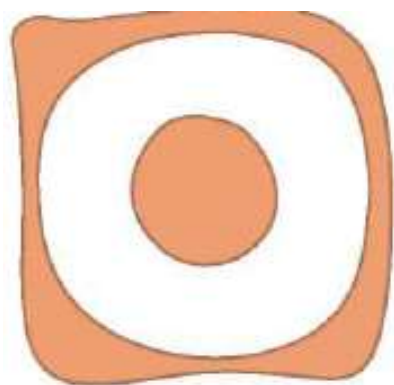
аждый год десятки детей и подростков погибают, когда пытаются прокатиться, прицепившись снаружи поезда. Делать так **глупо и очень опасно!**





о платформе нельзя бегать,  
кататься на велосипеде,  
скейтборде или роликах.

Если оступишься, можешь  
**попасть под колеса** поезда!



чень опасно прыгать с  
платформы, можно  
не успеть убежать от  
надвигающегося поезда.

Лучше опоздать на электричку,  
чем погибнуть!



